

geht auch mit  
Alu-Minikel  
Wärmeableitung  
nicht so gut!

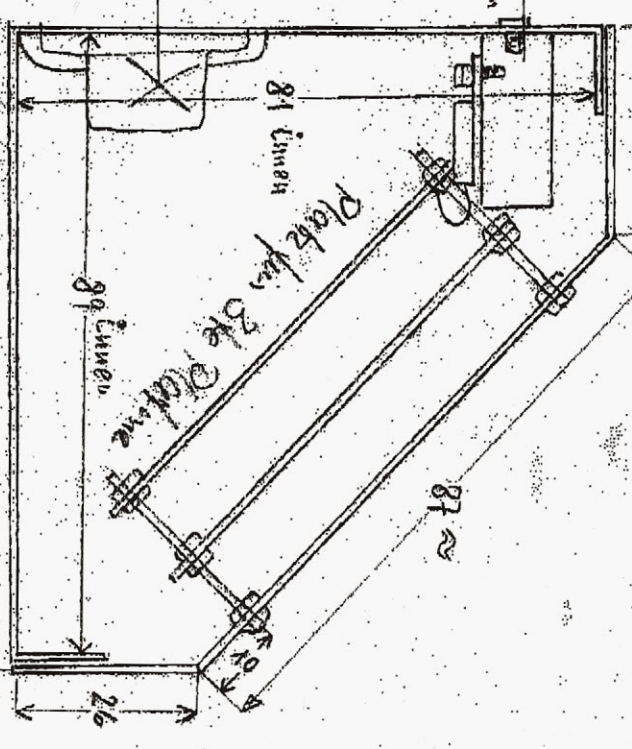
Auf linker Seite  
Hier Lautsprecher  
Rechts Alu-Pack  
im Schwimmpolster

Alu-Richtlock  
10 x 25 x 187 mm  
Kühlfläche für  
4 Transistoren

Länge gemischt, später angepasst und abgeschliffen auf ca. 30 mm

ges Breite 100 mm

wie oben erst länger, dann angepasst auf ca. 26 mm



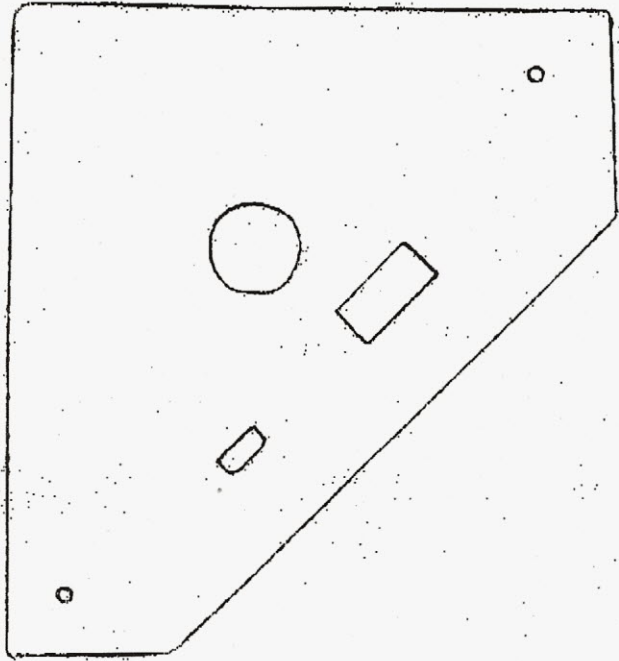
M 1:1

Alu-Block 1,5 mm

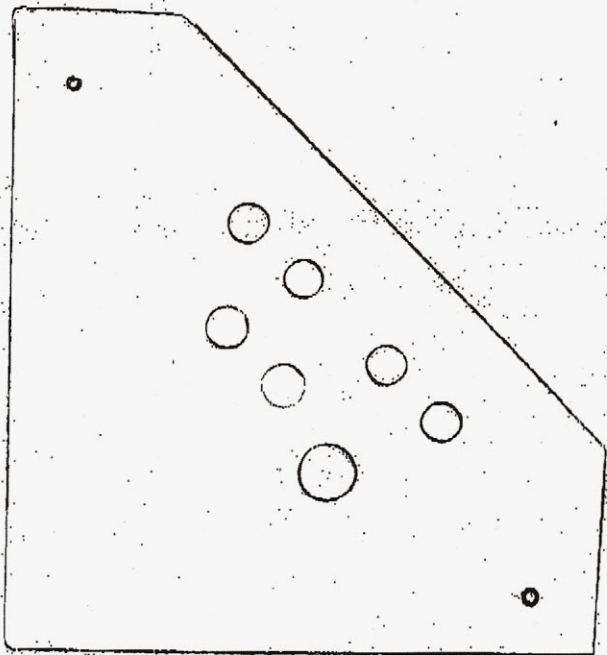
DC ØxH

Linke Seite (von Außen)

M 1:1



Rechte Seite (von Außen)



DC ØXH

